

씩씩티움 소식

씩ssac이란
 Suwon Sightseeing-Art-Culture를 의미하며 시민과 함께 문화·예술관광의 '씩ssac'을 티우고자 하는 바람을 담았습니다.

기부, 이렇게 참여합니다
ARS기부 060 700 1199(통화당 2,000원)
온라인기부 홈페이지 하단씩ssac 배너 클릭
현금기부 기업은행 168-020092-01-446 (재)수원문화재단

씩ssac티움 회원이 되어주세요
 씩ssac에 정기기부를 해주실씩ssac티움 회원을 모집합니다. 수원시민 모두가 일상 속에서 즐겁게 향유할 수 있는 문화예술을 꿈꾸고, 누구나 문화예술의 창작자가 될 수 있는 세상을 만드는 여정을 함께해주세요.

씩ssac티움 회원 예우사항

주제	구분	후원액	특별예우	기본예우
개인	씨앗 회원 (연간회원)	월 3,000원 이상 년 30,000원 이상		<ul style="list-style-type: none"> 감사카드 발송 기부금 영수증 발행 월간 뉴스레터 발송 인인화락 명단 게재 인인화락 발송
	물 회원 (연간회원)	월 10,000원 이상 년 100,000원 이상	年 2회 *문화꾸러미 발송	
기업	햇살회원	1,000,000원 이상	<ul style="list-style-type: none"> 인인화락 광고 게재 기획공연 티켓 제공 기부자 네이밍 지정 기업 임직원들을 위한 문화행사 기획 	

*문화꾸러미란? 재단에서 기획하는 공연, 제작하는 기념품 등이 들어 있는 선물상자입니다.

2019 아트리움 SEASON III

하우스 콘서트

수원SK아트리움 소공연장 전석 1만원

2019. 4. 25 목 저녁 7:30

신현필×고희안 디어 쇼팽

신현필 피아노 고희안 피아노

2019. 5. 30 목 저녁 7:30

살롱드락 with 정호승 <ON>

허영수 보컬 기타 정호승 시인 박영신 피아노 손경호 드럼 김명환 피아노

2019. 6. 28 리 저녁 7:30

피아니스트 조용성의 재즈 시네마

조운성 피아노 황호규 베이스 신동진 드럼 도승은 보컬



광고 | 2019 아트리움 하우스 콘서트 시즌3 <피아니스트 조용성의 재즈 시네마>

일시 6.28.(금) 19:30
장소 수원SK아트리움 소공연장

요금 전석 10,000원
문의 공연부 031 250 5300

sun	mon	tue	wed	thu	fir	sat
		1	2	3	4	
				체험 화중지병(劇中之劇), 그림의 떡	체험 생생문화재 <달달한 행궁로망스> 공연 토요상설공연 교육 <아트리움 감상체험학교> 체험 화중지병(劇中之劇), 그림의 떡	
5 어린이날 공연 장용영수위의식 체험 화중지병(劇中之劇), 그림의 떡	6 대체휴무	7	8	9	10 체험 화중지병(劇中之劇), 그림의 떡	11 체험 생생문화재 <달달한 행궁로망스> 공연 토요상설공연 교육 <아트리움 감상체험학교> 공연 무반패걸×송소희×김준수 국악콘서트 체험 화중지병(劇中之劇), 그림의 떡 교육 <향교골에서 만난 정조대왕님>
12 석가탄신일 공연 장용영수위의식 체험 화중지병(劇中之劇), 그림의 떡	13	14	15	16	17 체험 화중지병(劇中之劇), 그림의 떡	18 체험 생생문화재 <달달한 행궁로망스> 공연 토요상설공연 교육 <아트리움 감상체험학교> 체험 화중지병(劇中之劇), 그림의 떡 교육 <향교골에서 만난 정조대왕님>
19 공연 장용영수위의식 체험 화중지병(劇中之劇), 그림의 떡	20	21	22	23	24 체험 화중지병(劇中之劇), 그림의 떡 축제 2019 수원연극축제 <술속의 파티>	25 체험 생생문화재 <달달한 행궁로망스> 공연 토요상설공연 교육 <아트리움 감상체험학교> 체험 화중지병(劇中之劇), 그림의 떡 축제 2019 수원연극축제 <술속의 파티> 교육 <향교골에서 만난 정조대왕님>
26 공연 장용영수위의식 체험 화중지병(劇中之劇), 그림의 떡 축제 2019 수원연극축제 <술속의 파티>	27	28	29	30	31 공연 SAC ON SCREEN <뽕장사> 체험 화중지병(劇中之劇), 그림의 떡	

문화달력

2019년
5월

상설공연

무예 24기 시범공연 (매주 화~일)

상설전시

신과 함께-도서관편 (3.12.~5.12.)

상설교육

책 읽는 부모학교 (4.2.~5.22.)
 삼, 해석으로의 춤 (4.19.~11.8.)
 오감스쿨 (3.20.~5.24.)

상설체험

사랑방, 선비를 만나다 (3.30.~12.15.)
 수원화성만들기 (~12.31.)

일시 5.24.(금)~5.26.(일)
 장소 경기상설캠퍼스(구 서울대 농성대)

요금 무료
 문의 문화예술부 031 290 3333

주요공연 | 2019 수원연극축제 <술속의 파티>

23회 수원연극축제는 가족과 연인이 함께하는 '술속의 파티' 형식으로 펼쳐진다. 술이 무거진 경기상설캠퍼스에서 거리극과 시커스, 공중퍼포먼스 등 다양한 공연이 펼쳐지고, 다채로운 부대행사의 먹거리가 함께해 공연 퍼크너를 만끽할 수 있다.



공연

선우예권 피아노 리사이틀 〈나의 클라라〉

피아니스트 선우예권의 첫 정식 내셔널투어. 수도권에서는 서울과 수원, 단 두 곳만 진행되는 공연. 클라라 슈만을 중심으로 우정과 사랑, 그리고 열정을 기리는 밀도 높은 곡들로 구성했다.



우수공연콘텐츠 〈SAC ON SCREEN〉

〈SAC ON SCREEN〉은 우수공연 콘텐츠를 영상으로 만나는 무료 프로그램으로 5월 31일(금) 음악극 〈봉장취〉, 6월 1일(토) 50년 전통 일본인형극단 무수비좌의 정통 인형극 〈피노키오〉를 선보일 예정이다.



일시 5.18.(토) 16:00
장소 수원SK아트리움 대공연장
요금 R석 60,000원 S석 40,000원 A석 20,000원
문의 공연부 031 250 5300

일시 5.31.(금)~6.1.(토)
장소 수원SK아트리움 대공연장
요금 무료(수원SK아트리움 홈페이지에서 관람 신청)
문의 공연부 031 250 5300

하우스 콘서트 〈살롱드락 with 정호승 ON〉

감성밴드 '살롱드락'과 시인 '정호승'이 함께하는 힐링콘서트. 정호승의 시가 노래말이 되어 살롱드락의 음악과 함께 따뜻한 감성의 위로와 위안을 전한다.



두번째달 × 송소희 × 김준수 국악콘서트

에스닉 퓨전 밴드 '두번째달'과 젊은 소리꾼 '송소희', '김준수'의 크로스오버 무대! 다양한 유류의 민속악기 연주와 우리 소리가 원연히 어우러져 즐거움을 선사할 예정이다.



일시 5.30.(목) 19:30
장소 수원SK아트리움 소공연장
요금 전석 10,000원
문의 공연부 031 250 5300

일시 5.11.(토) 15:00
장소 수원SK아트리움 대공연장
요금 R석 30,000원 S석 20,000원
문의 공연부 031 250 5300

공연

장용영 수위의식

조선 22대 정조대왕의 친위부대 장용영 군사들의 군사훈련 모습을 만나볼 수 있는 상설공연.



토요상설공연

수원화성 축성을 기념하여 펼친 낙성연의 전통공연으로 화음 콘서트, 전통 줄타기, 전통 연희공연, 풍물·판굿·무동놀이 등으로 구성되어 있다.



일시 4.6.(토)~10.27.(일) 매주 일 14:00
장소 화성행궁 신풍루
요금 무료
문의 화성사업부 031 290 3575

일시 4.6.(토)~10.27.(일) 매주 토 14:00
장소 화성행궁 신풍루
요금 무료
문의 화성사업부 031 290 3575

교육&체험

전통문화관 특별체험전 〈사랑방, 선비를 만나다〉

학문과 시·서·화 등 사랑방에서 이루어 지던 다양한 활동들을 살펴보고, 조선시대 사랑방을 재현한 체험공간에서 선비의 일상을 경험해 볼 수 있다.



일시 3.30.(토)~12.15.(일) 10:00~17:00 매주 월 휴관
장소 수원전통문화관 기획전시실
요금 무료
문의 전통사업부 031 247 3764

수원전통문화관 제공현 〈화중지병(畫中之餅), 그림의 떡〉

전통 병과의 기본인 백설기 위에 우리 민화에 등장하는 동백, 매화 등의 토종 꽃을 절편으로 빚어 올리며 곁들임 차(꽃차)를 함께 시음하는 체험 프로그램.



일시 3.9.(토)~12.29.(일) 매주 금, 토, 일
장소 수원전통문화관 제공현
요금 3,000원
접수 현장접수
문의 전통사업부 031 247 5613

교육&체험

2019 지역문화재 활용사업 〈향교골에서 만난 정조대왕님〉

타임머신을 타고 조선 시대 수원향교의 유생이 되어, 수원을 찾아온 정조 대왕을 만날 수 있는 시간. 이젠 친숙하고 즐거운 향교로 쉽고 재미있는 우리 고장 수원향교 알기 프로젝트!



2019 꿈다락토요문화학교 〈아트리움 감상체험학교〉

연극 감상을 위한 기초 이론을 배우고, 관련 체험, 공연 감상과 평가, 백스테이지 투어까지 해보는 수원SK아트리움의 교육프로그램.



일시 4.4.(토), 4.11.(토), 4.18.(토), 4.25.(토) *5월~10월 37회 운영
장소 수원향교, 수원화성 일대
요금 무료
문의 문화예술부 031 290 3552

일시 5.11.(토)~5.26.(일)
장소 수원SK아트리움
요금 무료
문의 공연부 031 250 5327

전시

신과 함께-도서판권

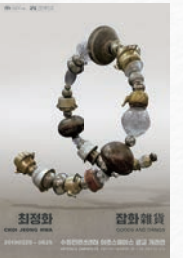
수천 년 동안 사람들 곁을 지켜 온 수많은 신의 이야기를 다양한 각도로 흥미롭게 전시함으로써 신화는 오래되고 재미없는 이야기가 아니라 그 속에서 우리 조상들의 오랜 깨달음과 지혜, 시·공간을 뛰어넘어 모든 사람이 공감할 수 있는 가치를 지니고 있음을 알려준다.



일시 3.12.(화) ~ 5.12.(일)
장소 바른샘 어린이 도서관 3층 전시공간
요금 무료
문의 책문화부 바른샘 031 216 9373

아트스페이스 광고 개관전 〈최정화, 잡화〉

수원컨벤션센터 내에서 개관하는 아트스페이스 광고 개관전. 국제무대에서 주목받는 설치 미술가 최정화의 개인전으로 일상의 소재, 버려진 소모품 등을 활용한 그의 작업세계를 조망할 수 있다.



일시 3.29.(금)~8.25.(일)
장소 아트스페이스 광고(수원컨벤션센터)
요금 무료
문의 수원컨벤션센터 031 228 4104

공연

에스닉 퓨전 밴드 '두번째달'과 젊은 소리꾼 '송소희', '김준수'의 크로스오버 무대! 다양한 유류의 민속악기 연주와 우리 소리가 원연히 어우러져 즐거움을 선사할 예정이다.



무예 24기 시범공연

정조의 명을 받은 실학자 이덕무, 박제가와 무예의 달인 백동수가 편찬한 '무예도보통지'에 수록된 24가지 무예 중 지상 무예 18가지를 재현한다.



춤 인문학 <삼, 해석으로서 춤>

무용 속의 숨은 인문학, 문학, 미술 등 폭넓은 분야의 지혜와 움직임에 배워볼 수 있는 프로그램. 동의보감 등으로 고단한 나의 몸을 되돌아볼 수 있는 프로그램. 춤 속에서 살아가는 지혜를 배워본다.



일시 화~일 11:00 매주 월 휴무
장소 화성행궁 신풍루
요금 무료
문의 수원시립공연단 031 267 1644

〈수원화성 만들기〉 체험

도슨트와 함께하는 전시설명 및 수원화성 3D 입체 퍼즐 만들기 체험.



일시 5.1.(수)~5.31.(금) 14:00, 15:30
장소 한옥기술전시관
요금 2,000원
문의 한옥기술전시관 031 247 9370

춤 인문학 <삼, 해석으로서 춤>

무용 속의 숨은 인문학, 문학, 미술 등 폭넓은 분야의 지혜와 움직임에 배워볼 수 있는 프로그램. 동의보감 등으로 고단한 나의 몸을 되돌아볼 수 있는 프로그램. 춤 속에서 살아가는 지혜를 배워본다.



일시 4.19.(금)~11.8.(금) 매주 금 10:00
장소 수원SK아트리움 공연연습실
요금 무료
문의 공연부 031 250 5327

생생문화재 <달달한 행궁로망스>

로맨틱한 수원화성으로의 초대! 화성행궁과 방화수류정을 배경 삼아 전문 사진작가와 사진 촬영부터 연희극 <정조의 로망스>와 화흥문에서의 전통 공연 관람 그리고 멋스러운 나만의 부채 제작 체험까지 즐기는 특별한 프로그램.



일시 5.4.(토), 5.11.(토), 5.18.(토), 5.25.(토), 6.1.(토)
장소 수원화성 일원(화성행궁, 화흥문, 방화수류정 등)
요금 2인 40,000원 *2인 단위만 예매 가능
문의 화성사업부 031 290 3574

〈당신의 하루를 환영합니다〉

미디어, 설치 등의 대중매체를 통해 현대 사회의 구조적인 이야기를 전달하는 융복합동향전. 온종일 디지털 네트워크와 스크린에 노출되어 있는 우리의 하루를 살펴보고 그것이 일상의 삶과 문화에 미치는 영향력에 대한 생각을 살펴보고자 기획된 전시다.



일시 4.2.(화)~6.30.(일) 10:00~19:00
장소 수원시립아이파크미술관
요금 4,000원
문의 수원시립아이파크미술관 031 228 3800

〈당신의 하루를 환영합니다〉

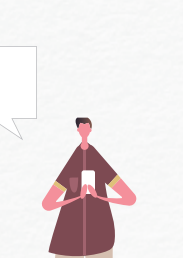
미디어, 설치 등의 대중매체를 통해 현대 사회의 구조적인 이야기를 전달하는 융복합동향전. 온종일 디지털 네트워크와 스크린에 노출되어 있는 우리의 하루를 살펴보고 그것이 일상의 삶과 문화에 미치는 영향력에 대한 생각을 살펴보고자 기획된 전시다.



일시 4.2.(화)~6.30.(일) 10:00~19:00
장소 수원시립아이파크미술관
요금 4,000원
문의 수원시립아이파크미술관 031 228 3800

〈당신의 하루를 환영합니다〉

미디어, 설치 등의 대중매체를 통해 현대 사회의 구조적인 이야기를 전달하는 융복합동향전. 온종일 디지털 네트워크와 스크린에 노출되어 있는 우리의 하루를 살펴보고 그것이 일상의 삶과 문화에 미치는 영향력에 대한 생각을 살펴보고자 기획된 전시다.



일시 4.2.(화)~6.30.(일) 10:00~19:00
장소 수원시립아이파크미술관
요금 4,000원
문의 수원시립아이파크미술관 031 228 3800