

씩ssac이란
 Suwon Sighting-Art-Culture를 의미하며 시민과 함께 문화·예술관광의 '씩ssac'을 티우고자 하는 바람을 담았습니다.

기부, 이렇게 참여합니다
ARS기부 060 700 1199(통화당 2,000원)
온라인기부 홈페이지 하단씩ssac 배너 클릭
현금기부 기업은행 168-020092-01-446 (재)수원문화재단

씩ssac티움 회원이 되어주세요
 씩ssac에 정기기부를 해주실씩ssac티움 회원을 모집합니다. 수원시민 모두가 일상 속에서 즐겁게 향유할 수 있는 문화예술을 꿈꾸고, 누구나 문화예술의 창작자가 될 수 있는 세상을 만드는 여정을 함께해주세요.

씩ssac티움 회원 예우사항

주제	구분	후원액	특별예우	기본예우
개인	씨앗 회원 (연간회원)	월 3,000원 이상 년 30,000원 이상		<ul style="list-style-type: none"> 감사카드 발송 기부금 영수증 발행 월간 뉴스레터 발송 인인화락 명단 게재 인인화락 발송
	물 회원 (연간회원)	월 10,000원 이상 년 100,000원 이상	년 2회 *문화꾸러미 발송	
기업	햇살회원	1,000,000원 이상	<ul style="list-style-type: none"> 인인화락 광고 게재 기획공연 티켓 제공 기부자 네이밍 지정 기업 임직원들을 위한 문화행사 기획 	

*문화꾸러미란? 재단에서 기획하는 공연, 제작하는 기념품 등이 들어 있는 선물상자입니다.



7월 프리뷰 | 수원화성 달빛동행
 달빛 아래 아름다운 수원화성의 야경을 감상하고, 주요 명소를 감성 해설과 공연으로 즐기며 관람하는 프로그램입니다. 낮과는 또 다른 밤의 매력으로 물든 수원화성을 새롭게 만날 수 있는 수원화성 달빛동행에 여러분을 초대합니다.

일시 7.12.(금), 7.13.(토), 8.14.(수), 8.15.(목) **요금** 20,000원
장소 화성행궁, 연무대, 화홍문 등 수원화성 일원 **문의** 화성사업부 031 290 3573

sun	mon	tue	wed	thu	fri	sat
						1 체험 <화중지병, 그림의 떡> 체험 달달한 항공 로망스 교육 아트리움 감상체험학교-서커스 공연 SAC ON SCREEN <피노키오> 체험 항공골에서 만난 정조대왕님
2 체험 <화중지병, 그림의 떡>	3	4	5	6 현충일	7 체험 <화중지병, 그림의 떡>	8 체험 <화중지병, 그림의 떡> 공연 선시대, 화성을 달리다 교육 아트리움 감상체험학교-서커스 체험 항공골에서 만난 정조대왕님
9 체험 <화중지병, 그림의 떡>	10	11	12	13	14 체험 <화중지병, 그림의 떡> 체험 수원화성 달빛동행	15 체험 <화중지병, 그림의 떡> 체험 수원화성 달빛동행 교육 아트리움 감상체험학교-서커스 체험 항공골에서 만난 정조대왕님
16 체험 <화중지병, 그림의 떡> 교육 아트리움 감상체험학교-서커스	17	18	19 교육 리틀씨어터 <새해는 어떤 계절에 시작될까?>	20 교육 리틀씨어터 <새해는 어떤 계절에 시작될까?>	21 체험 <화중지병, 그림의 떡>	22 체험 <화중지병, 그림의 떡> 공연 <어울마당 풍물세상> 체험 항공골에서 만난 정조대왕님
23 체험 <화중지병, 그림의 떡>	24	25 공연 전원경의 <미술관 옆 음악당> 시즌4	26	27	28 체험 <화중지병, 그림의 떡> 공연 하우스콘서트 시즌3 <피아니스트 조윤성의 재조시대!>	29 체험 <화중지병, 그림의 떡> 체험 항공골에서 만난 정조대왕님
30 체험 <화중지병, 그림의 떡>						

문화달력

2019년 6월

상설공연

무예 24기 시범공연 (매주 화-일)
 토요일 상설공연 (매주 토)
 장용영 수위의식 (매주 일)

상설전시

사랑방, 선비를 만나다 (3.30.~12.15.)

상설교육

삼, 해석으로의 춤 (4.19.~11.8.)

상설체험

수원화성만들기 (~12.31.)

일시 6.28(금) 19:30
 장소 수원SK아트리움 소공연장
 요금 12,000원
 문의 공연부 031 250 5300

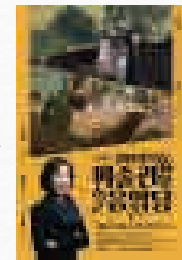
주요공연 | 하우스콘서트 시즌3 <피아니스트 조윤성의 재조시대!>
 세계를 무대로 활동하는 재조 피아니스트 조윤성과 현재 가장 핫한 연주자들인 베이시스트 황호규, 드러머 신동진, 보컬 도성운이 만드는 재조 시대! 1930년대 '오조의 마법사'부터 2010년대 '라라랜드'까지 세대를 아우르는 영화 음악을 들려준다.



공연

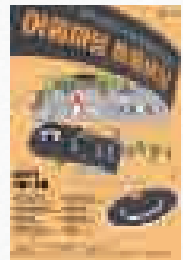
전원경의 <미술관 옆 음악당> 시즌4

예술 전문가 전원경과 함께하는 수원 SK아트리움 렉처 콘서트. 6월의 주제는 '도시와 모던-예술의 수도는 어디인가?'로 음악과 미술 작품을 함께 만나 볼 수 있다.



<어울마당 풍물세상>

전통공연예술진흥재단 '전통풍물 공연 공모사업' 경기도 최우수 단체 '이부산 설장고 연구소'의 공연 <젊은 감성과 옛 감성>, <깊이감과 재미>를 한 데 모아 관객이 주인공이 되어 본다.



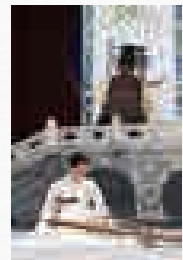
일시 6.25.(화) 11:00
장소 수원SK아트리움 소공연장
요금 12,000원
문의 공연부 031 250 5300

일시 6.22.(토)
장소 수원 화성행궁 신풍루 앞
요금 무료
문의 화성사업부 031 290 3575

공연

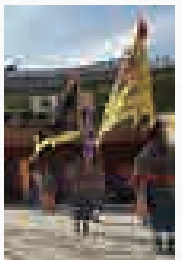
토요상설공연

수원화성 축성을 기념하여 펼친 낙성연의 전통 공연으로 화음 콘서트, 전통 줄타기, 전통 연희 공연, 풍물·판굿·무통놀이 등으로 구성한다.



장용영 수위의식

정조대왕의 친위부대 장용영 군사들의 군사훈련 모습을 볼 수 있는 상설공연.



일시 매주 토 14:00 *10월 말까지
장소 화성행궁 신풍루 앞
요금 무료
문의 화성사업부 031 290 3575

일시 매주 일 14:00 *10월 말까지
장소 화성행궁 신풍루
요금 무료
문의 화성사업부 031 290 3575

교육&체험

수원전통문화관 제공현

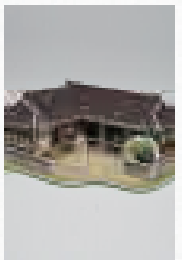
<화중지병(畫中之病, 그림의 병)> 전통 병과기의 기본인 백색기 위에 우리 민화에 등장하는 동백, 매화 등의 토종 꽃을 절편으로 빚어 올리며 곁들임 차(꽃차)를 함께 시음하는 체험 프로그램.



일시 매주 금~일 10:00~17:00
장소 수원전통문화관 제공현
요금 3,000원
접수 상시 현장접수
문의 전통사업부 031 247 5613

수원화성 만들기 체험

도슨트의 설명과 함께 전시를 관람하고 수원화성 3D 입체 퍼즐을 만들어보는 체험.

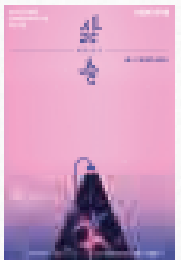


일시 6.1.(토)~6.30.(일) 14:00, 15:30
장소 한옥기술전시관 교육실
요금 2,000원
접수 온라인 사전접수 (개인참여 주말, 단체참여 주중)
문의 한옥기술전시관 031 247 9370

교육&체험

춤 인문학 <삶, 해석으로서 춤>

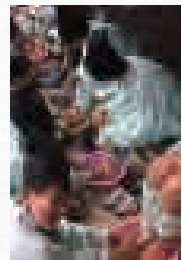
무용 속의 숨은 인문학, 문학, 미술 등 폭넓은 분야의 이해와 움직임 배워 볼 수 있는 프로그램. <동의보감> 등으로 고단한 나의 몸을 돌아보고 춤 속에서 살아가는 이해를 배운다.



일시 4.19.(금)~11.8.(금) 매주 금 10:00
장소 수원SK아트리움 공연연습실
요금 무료
문의 공연부 031 250 5327

지역문화재 활용사업

<향교골에서 만난 정조대왕님> 타임머신을 타고 조선 시대 수원향교의 유생이 되어, 수원을 찾아온 정조 대왕을 만나볼 수 있는 시간. 이젠 친숙하고 즐거운 향교로 쉽고 재미있는 우리고장 수원향교 알기 프로젝트!

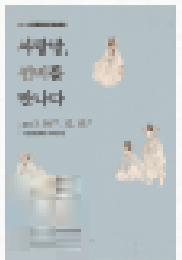


일시 6.1.(토), 6.8.(토), 6.15.(토), 6.22.(토), 6.29.(토) *5~10월 총 37회 운영
장소 수원향교, 수원화성 일원
요금 무료
문의 문화예술부 031 290 3552

전시

전통문화관 특별체험전

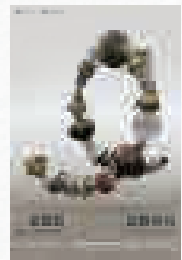
<사랑방, 선비를 만나다> 학문과 시·서·화 등 사랑방에서 이루어지던 다양한 활동들을 살펴보고, 조선 시대 사랑방을 재현한 체험공간에서 선비의 일상을 경험해 볼 수 있다.



일시 3.30.(토)~12.15.(일) 10:00~17:00 매주 월 휴관
장소 수원전통문화관 기획전시실
요금 무료
문의 전통사업부 031 247 3764

아트스페이스 광고 개관전

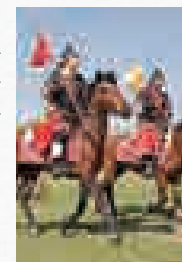
<최정화, 잡화#00> 수원컨벤션센터 내 개관하는 아트스페이스 광고의 개관전. 국제무대에서 주목받는 설치 미술가 최정화의 개인전으로 일상의 소재, 버려진 소모품 등을 활용하여 그의 작업세계를 조망할 수 있다.



일시 3.29.(금)~8.25.(일)
장소 아트스페이스 광고(수원컨벤션센터)
요금 무료
문의 수원컨벤션센터 031 228 4104

<선기대善騎隊, 화성을 달리다>

수원시립공연단이 선보이는 무예24기 마상무예 공연. 전투마와 함께 다양한 마상 무예를 선보이며 기존 시범과 차별화된 박진감 넘치는 야외 무예 공연을 선사한다.



SAC ON SCREEN <피노키오>

우수공연 콘텐츠를 영상으로 만드는 무료 프로그램. 50년 전통 일본 인형극단 '무수비좌'의 정통 인형극 <피노키오>의 신나는 노래와 춤, 화려한 마임과 서커스로 다채로운 볼거리를 선사할 예정이다.

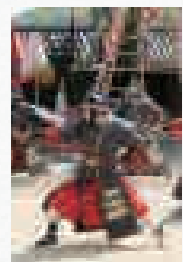


일시 6.8.(토) 15:00
장소 수원화성 창룡문 앞
요금 무료
문의 수원시립공연단 031 267 1644

일시 6.1.(토) 14:00
장소 수원SK아트리움 대공연장
요금 무료 *수원SK아트리움 홈페이지 신청
문의 공연부 031 250 5300

무예 24기 시범공연

정조대왕의 명을 받은 실학자 이덕무, 박제가와 무예의 달인 백동수가 편찬한 <무예도보통지>에 수록된 24가지 무예 중 지상 무예 18가지를 재현한다.



일시 화~일 11:00 매주 월 휴무
장소 화성행궁 신풍루
요금 무료
문의 수원시립공연단 031 267 1644



달달한 행궁로망스

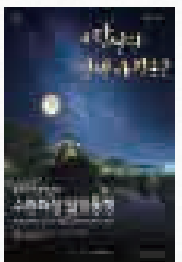
로맨틱한 수원화성으로의 초대. 화성행궁과 방화수류정을 배경으로 사진작가와 사진 촬영, 연극극 <정조의 로망스> 관람, 그리고 화홍문에서 전통 공연을 즐기며 멋스러운 나만의 부채 제작까지! 수원화성 일원에서 즐기는 특별한 프로그램.



일시 6.1.(토) *하반기에도 진행
장소 화성행궁, 화홍문, 방화수류정 등 수원화성 일원
요금 2인 40,000원 *2인 단위만 예약 가능
문의 화성사업부 031 290 3574

수원화성 달빛동행

수원화성 주요 명소의 밤 풍경 속에서 공연과 화성의 역사 이야기까지 즐기는 수원 도심 속 야간 관광 프로그램.



일시 6.14.(금), 6.15.(토) *7, 8월에도 진행
장소 화성행궁, 연무대, 화홍문 등 수원화성 일원
요금 20,000원
접수 인터파크 티켓, 예기어때 APP
문의 화성사업부 031 290 3573

리틀씨어터

<새해는 어떤 계절에 시작될까?> 카자흐스탄에 사는 6살 '나우리즈'는 꿈 속에서 사계절을 여행하며, 자신이 대표하는 계절을 새해의 시작으로 하자는 동물들의 이야기를 듣게 된다. 과연 새해는 어떤 계절에 시작될까? 인형, 음악, 마술로 만나는 자연과 계절의 이야기!



일시 6.19.(수), 6.20.(목) 11:00
장소 수원SK아트리움 소공연장
요금 7,000원
접수 유선접수 or 수원SK아트리움 홈페이지 온라인 접수

꿈다락토요문화학교

<아트리움 감상체험학교-서커스> 서커스의 공연 감상을 위한 기초 이론을 배우고, 관련 체험, 공연 감상과 평가, 백스테이지 투어까지 해보는 수원SK아트리움의 교육 프로그램.



일시 6.1(토), 6.8(토), 6.15(토), 6.16(일) 10:00, 14:00
장소 수원SK아트리움 공연연습실
요금 무료
접수 수원SK아트리움 홈페이지 접수
문의 공연부 031 250 5327

<당신의 하루를 환영합니다>

미디어, 설치 등의 대중매체를 통해 현대 사회의 구조적인 이야기를 전달하는 융복합동향전. 종일 디지털 네트워킹과 스크린에 노출되어 있는 우리의 하루를 살펴보고 그것이 일상의 삶과 문화에 미치는 영향력에 대한 살펴보고자 마련했다.



일시 4.2.(화)~6.30.(일) 10:00~19:00
장소 수원시립아이파크미술관
요금 어른 4,000원, 청소년 2,000원, 어린이 1,000원
문의 수원시립아이파크미술관 031 228 3800

<조선의 음성과 수원화성>

개관 10주년을 맞이하여 조선 시대 음성인 수원화성을 비롯하여 감영 소재지와 지방 행정도시에서 축성되었던 음성들을 소개하고 그 역사적 가치를 되새겨보는 전시.



일시 4.25.(목)~6.30.(일)
장소 수원화성박물관 기획전시실
요금 어른 2,000원, 청소년 1,000원, 어린이·노인 무료
문의 수원화성박물관 031 228 4242