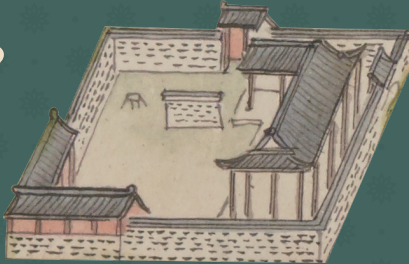


# 여러분이 머무는 별주란?



「당나의궐」  
행궁전도내 별주모습

별주는 별도(別)의 주방(廚)이라는 뜻으로, 1795년 정조의 어머니  
혜경궁 홍씨의 회갑잔치가 열렸던 화성행궁에서 혜경궁에게 올릴 음식을  
가장 정성스럽게 준비했던 곳입니다.  
발굴을 통해 관련 유적이 온전히 드러나 2024년 복원되었습니다.

## 안내사항

- 음식 알레르기가 있으신 분은, 뒷면 다과상 음식 재료를 미리 확인하시기 바랍니다.
- 체험시간은 음악 연주(30분)를 포함하여 90분입니다.
- 다스신 후 포토존(내실)에서 자유롭게 촬영이 가능합니다.
- 한복 착용자는 1인 1즉석사진 촬영 이벤트가 제공됩니다.

## 설문조사 안내

더 좋은 프로그램을 위해 여러분의 소감을 들려주세요.  
오른쪽의 QR코드를 핸드폰 카메라로 찍어 설문조사에 참여하시고,  
안내원에게 보여주시면 소정의 기념품을 드립니다.



2026 세계유산 활용프로그램  
수원화성 태평성대

# 혜경궁 궁중다과 체험





**곶감말이** Gotgamari  
곶감, 호두, 대추, 잣, 밤, 크림치즈  
Dried Persimmon Roll

하반기 9~10월 제공

## 혜경궁 궁중다과 체험 음식명 및 재료

음식에 대한 더 자세한  
이야기가 궁금하시다면?  
카메라로 QR코드를 찍어보세요!

한국어

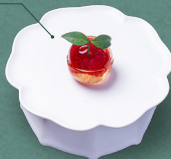
ENGLISH



**산딸기젤리** Santtalgi Jelli

사과, 산딸기, 젤라틴  
Wild Raspberry Jelly

상반기 5~6월 제공



**제호탕** Jehotang

오매옥, 사인, 백단향, 꿀  
Traditional Cold Herbal Drink



**사과단자** Sagwadanja

찰쌀가루, 사과, 양근, 코코넛가루  
Sweet Apple Rice Cake



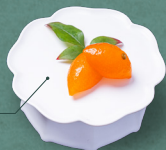
**수원약과** Suwon Yakgwa

밀가루, 잣  
Traditional Honey Cookie



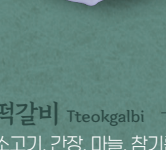
**요화과** Yohwagwa

찰쌀, 메밀가루, 조청  
Fried Rice Cake Confection



**금귤정과** Geumgyuljeonggwa

금귤, 설탕, 물엿  
Candied Kumquats



**오이선** Oiseon

오이, 계란, 소고기, 표고버섯, 깨  
Stuffed Cucumber



**떡갈비** Tteokgalbi

소고기, 간장, 마늘, 참기름  
Grilled Short Rib Patties



**증편** Jeungpyeon

멥쌀가루  
Leavened Rice Cake

